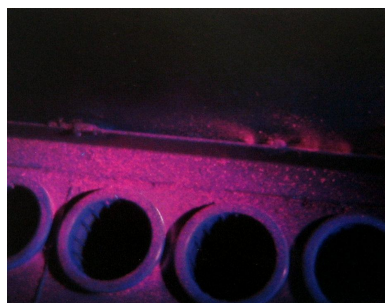
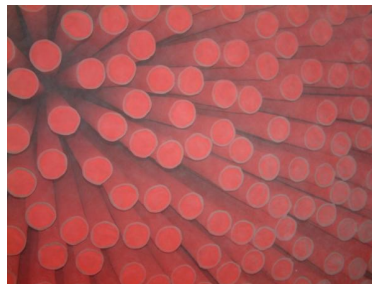


荧光粉的检漏（V K H）

袋式除尘器滤袋的检漏是在除尘器装完滤袋后进行“荧光粉检漏”。

- (1) 在主风机以设计风量运行,清灰系统停止运行的条件下,将荧光粉按每平方米过滤面积为 5-10g 的用量投入除尘器的进风管道的开口处。
- (2) 荧光粉的投入口位置应距离除尘器进风口约 8m 以外为合适,否则应考虑将荧光粉从除尘器的灰斗出口或灰斗检修门处投入。
- (3) 荧光粉投入除尘器后,风机应至少保持运行 20 分钟以上,以确保荧光粉均匀地分布在除尘器的各个分室的滤袋上。
- (4) 荧光粉投入完毕后,关闭主风机,并打开除尘器的顶盖,用荧光灯(紫外线灯),仔细地检测清洁室内的花板接缝处,滤袋与花板的接口点等。检测时,周围环境亮度越暗越能有助于泄漏检测工作的进行。



滤袋的预涂层

一般袋式除尘器不需要预涂层。在某些含有未完全燃烧的焦油的油烟,进入除尘器后将对除尘器滤袋表面产生粘结、糊袋,当其现象是临时性或间息性的,则可通过“预涂层”措施加以解决。

(1) “预涂层”应在燃烧或生产工艺开始之前,先切断并停止清灰系统,打开除尘器的进风口阀门(包括各个滤袋室的进风口及出风口阀门)。

(2) 启动风机逐步增加除尘器的气流量,直至达到设计风量,并记录每个室的滤袋内外阻力。

(3) 在除尘器总进风管道的开口处(通常是烟气测试口)投入干燥无油的预涂层。

(4) 投入预涂层,直至滤袋内外阻力增加 12-25mm 水柱或其投粉量达到每平方米过滤面积用粉量 250g。

(5) 投入预涂层后,系统运行到正常设计参数,随后开启除尘器的清灰系统,除尘器进入正常操作运行。

